

作業員の社内作業の「時間」と「密」は最低限に！

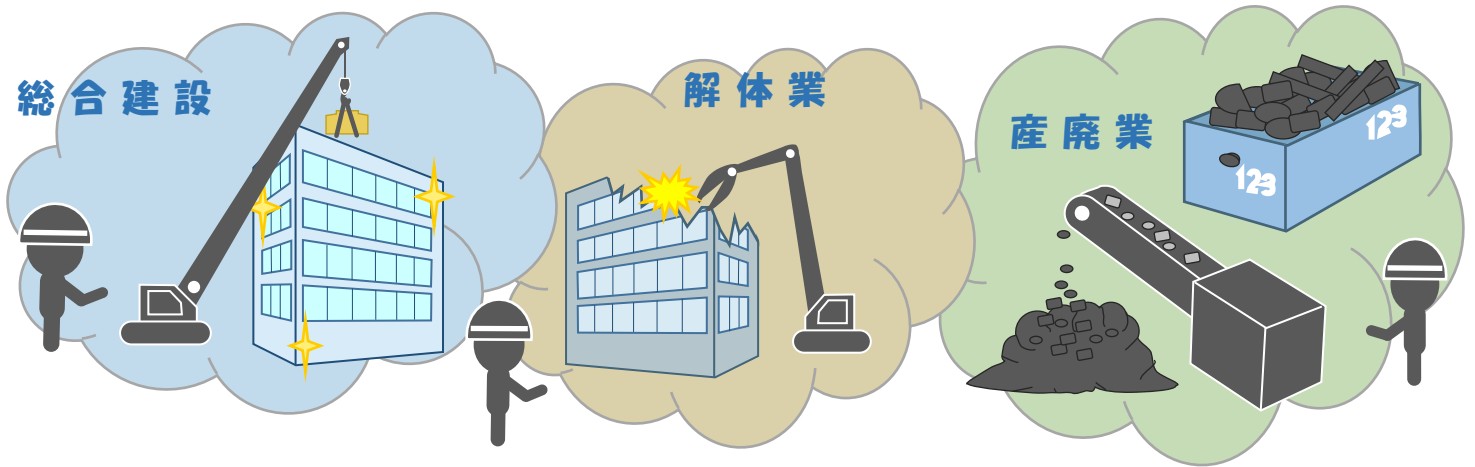
総合建設業・解体業・産廃業 etc で幅広く活用できます！

スマホで作業日報  
を登録できる！

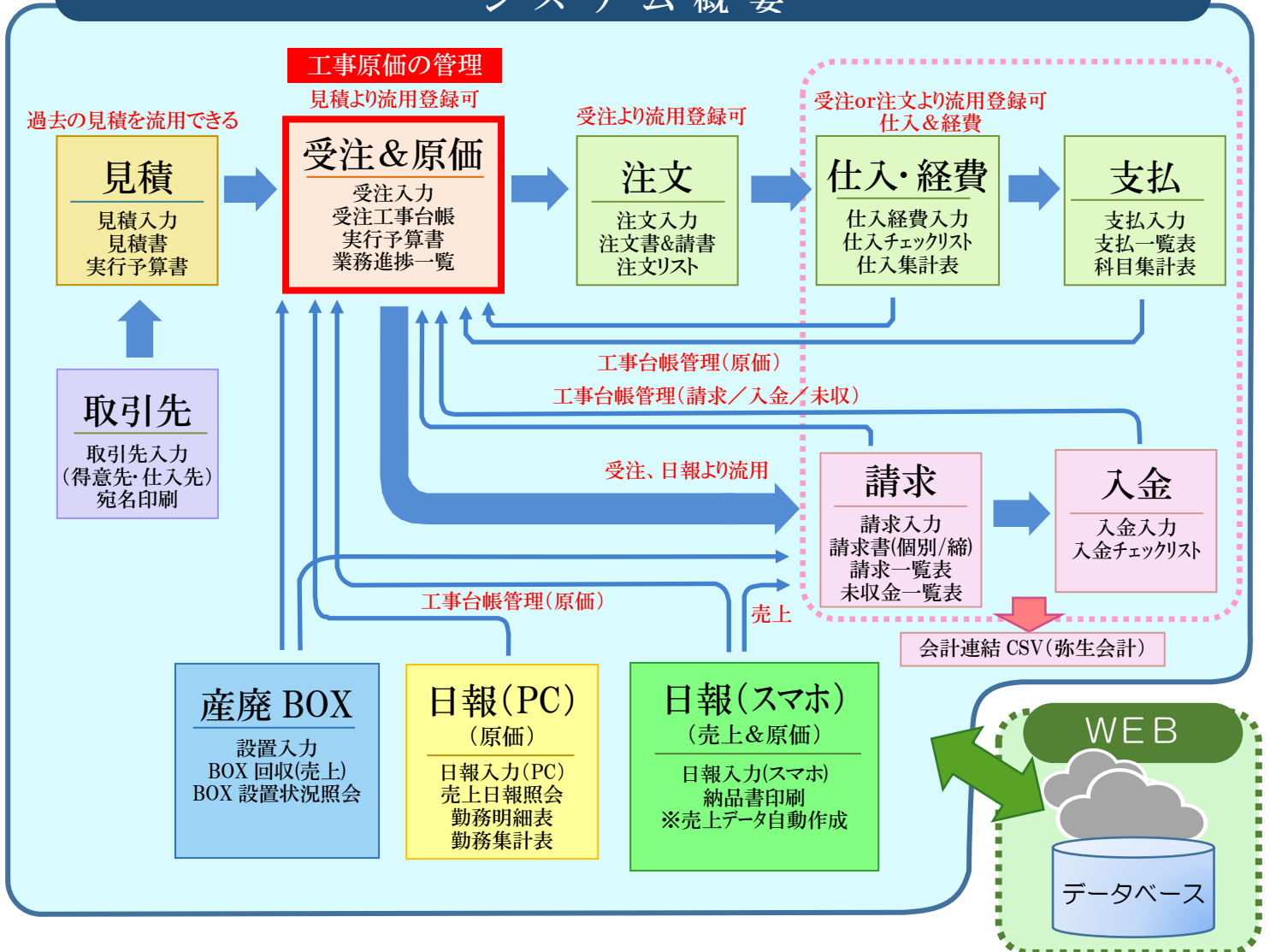
# 建設業工事原価管理

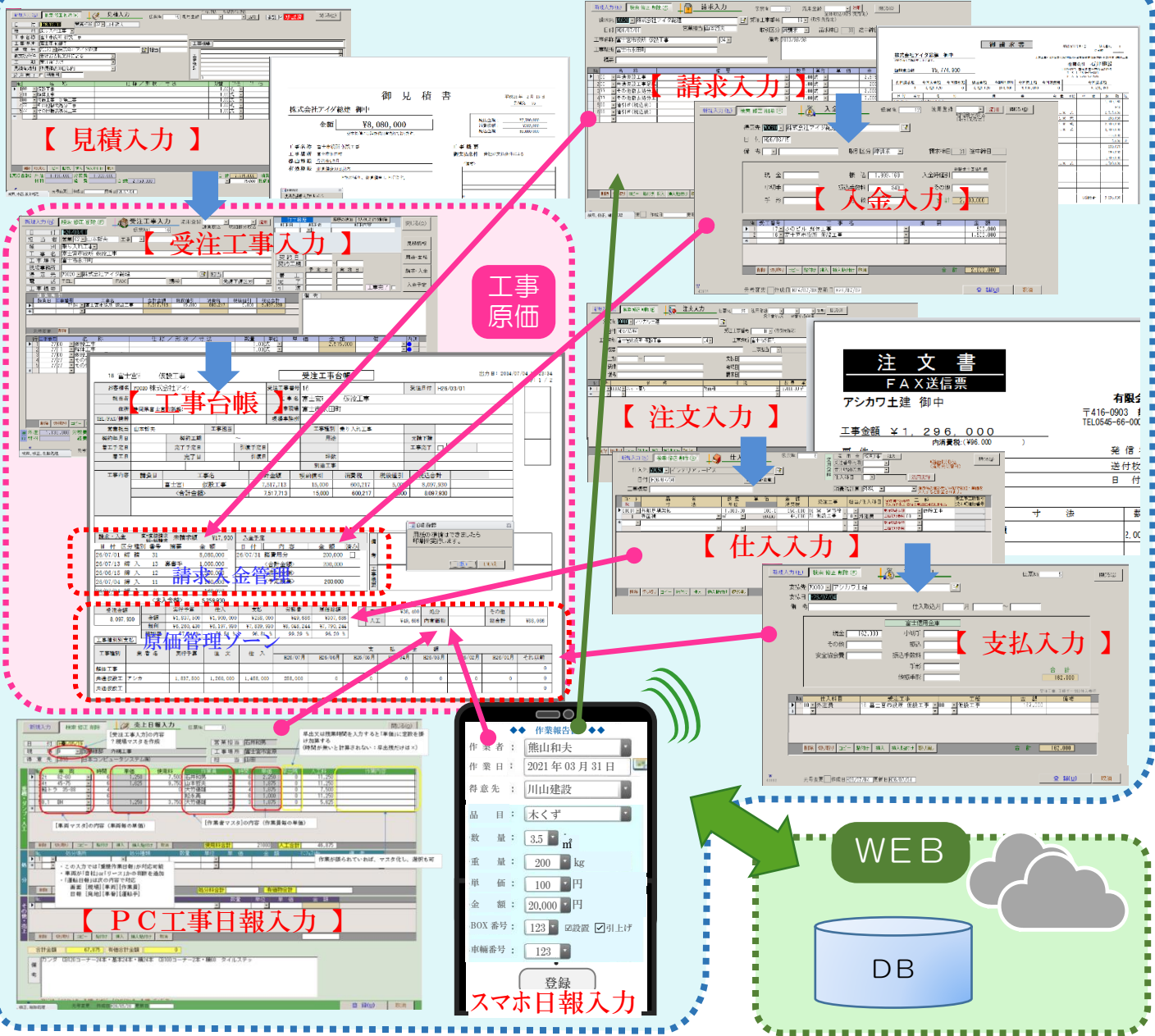
スマホで日報！

- ◆ 上流工程(見積・受注)のデータを下流工程へ流用作成するので、時間ロスと入力ミスをなくします。
- ◆ 日報/購入/請求 etc のデータが 受注にフィードバックされるので工事原価の把握が出来ます。



## システム概要





- 【 PC側 】 ※入力更新、参照のみ、参照不可の権限管理が出来ます**
- ・見積入力：顧客⇒工種⇒工種内訳のデータ階層で登録。見積、実行予算、粗利、粗利率の管理が出来ます。
  - ・見積書印刷：表紙、鏡(合計金額)、鏡(工種金額)、工種内訳明細の印刷パターンがあります。※実行予算書も印刷可能
  - ・受注工事入力：顧客⇒主体/追加工事⇒工種⇒工種内訳のデータ階層で登録。受注金額、実行予算、粗利、請負業者の管理が出来ます。請求と入金の状況が一目でわかります。データの変更者と履歴が管理されます。
  - ・工事台帳印刷：工事原価の全ての集計情報(売上・原価・粗利・売上回収管理)が1枚の紙に集約印刷されます。
  - ・業務進捗状況：工事毎の請求・未請求・入金・入金残・未回収、の進捗状況が一目で確認できます。
  - ・工事日報入力：得意先、現場、車輛・重機、人工、産廃処分品、有価品、経費を入力します。※勤務時間も管理できます
  - ・請求/入金入力：請求入力と請求書印刷、及び請求毎の個別回収管理が出来ます。
  - ・発注入力/注文書印刷：受注で入力された発注業者の注文書を作成します。
  - ・仕入/支払入力：仕入入力と支払入力を行います。
  - ・会計連結CSV：弥生会計用の取込データを作成し、CSV出力します。※2重入力をなくします。
- 【 スマホ側 】**
- ・スマホ日報入力：出先での売上や発生原価、及び作業内容を入力する事が出来ます。自動的に売上データが作成され、納品書も印刷されます。発生原価があれば工事原価に自動反映されます。

システム構成	価格
建設業工事原価管理 web	3,000,000

※パソコン・プリンタ等の機器は上記金額に含まれていません  
 ※上記金額以外にクラウドのレンタルサーバー使用料が必要で  
 初期費用¥2,000/月額使用料¥1,500～(税別) ※変更になる事があります  
 ※次の項目は別途お見積りになります  
 PC 5クライアント、スマホ 10 台を超える時のインストール費・操作指導費、  
 また、Wi-Fi やネットワーク工事等の環境構築費・各種設定作業費  
 ※保守サポート費は上記金額に含まれていません  
 ※IT 補助金の対象ソフトウェアです

アフターフォローを大切に考えている会社です  
 使い易さ・合理化の実現に**こだわり**を持っている会社です  
 一般事務管理からIoTや勤怠・給与・経理を幅広くシステムを開発しています

日本コンピュータシステム有限公司  
 〒416-0916 静岡県富士市平垣115-7  
 TEL 0545-66-0001  
 FAX 0545-66-0166  
 URL <http://www.nichikon.jp>  
 E-mail [ncs@nichikon.jp](mailto:ncs@nichikon.jp)